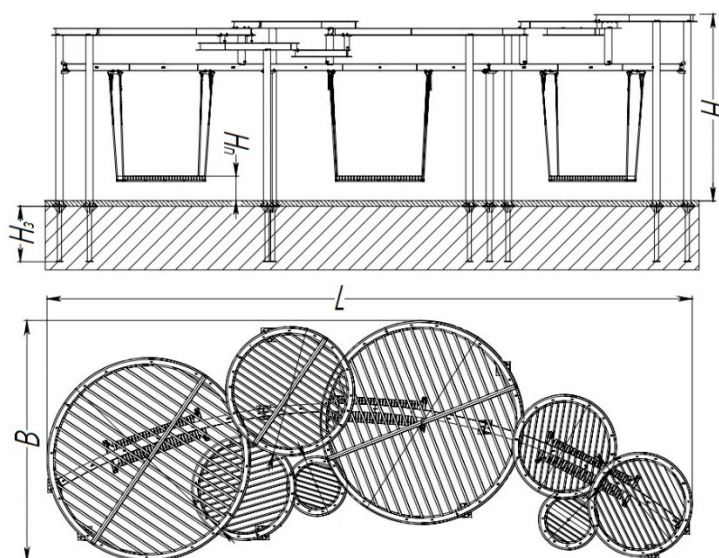


# ПАСПОРТ

Качели «Оазис»  
Арт.39606

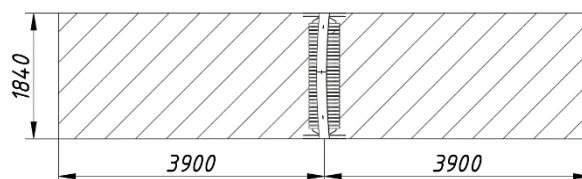


## Характеристики:

Длина (L), м	11,8
Ширина (B), м	4,4
Высота (H), м	3,4
Длина посадки (L <sub>п</sub> ), м	1,6
Высота посадки (H <sub>п</sub> ), м	0,45
Высота заглибления (H <sub>з</sub> ), м	1,0
Зона безопасности 1 секции, м	1,84x7,8
Объем транспортировки (V), м <sup>3</sup>	6,2
Вес, от - ,кг	2400

## Версии:

### Стандарт



**Сталь** – покрыта порошковой полимерной краской.

**Брус** – покрыт атмосферостойкой лессирующей акриловой пропиткой с лаком.

**Цепь** – оцинкованная в термоусадочной трубке.

**Упаковка комплектов изделия** – стрейч-плёнка; скотч.

Офис продаж: г. Москва, ул. Молостовых, д. 14А

Тел/Факс: +7 (495) 248-03-18 многоканальный  
www.hobbyka.ru

**Сведения об изделии:**

Качели могут использоваться для организации мест досуга как на детских площадках, так и в городских скверах, парках развлечений и других общественных пространствах.

Изделие поставляется в **разобранном** виде.

**Комплектация:**

1) Качели «Оазис»

- 1 шт

2) Паспорт Качели «Оазис»

- 1 шт

Производитель оставляет за собой право изменять конфигурацию изделия на своё усмотрение, без уведомления заказчика.

**Сборка и монтаж изделия:**

Монтаж и сборка изделия может производиться предприятием-изготовителем, или другими юридическими и физическими лицами, располагающими необходимой для этого материально-технической базой и квалификацией.

Монтаж	Количество (шт.)	Характеристики:
	Стандарт	
на закладные	10	Высота закладной 1000 мм В стоимость изделия не входят

**Правила безопасной эксплуатации:**

Пользователю необходимо следить, чтобы при нахождении рядом с изделием строго соблюдали порядок и правила собственной безопасности.

**ЗАПРЕЩЕНО:**

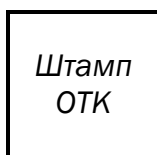
- использовать изделие не по назначению
- спрыгивать с изделия
- сорить, бросать на изделие или с него какие-либо предметы, выливать жидкость;
- создавать помехи другим людям.

**Гарантии производителя:**

Производитель изделия гарантирует его надежность и работоспособность в течение гарантийного срока в соответствии с паспортными техническими характеристиками. Гарантийный срок составляет **6 месяцев** с момента приема-передачи заказчику.

**Срок службы изделия:**

Срок службы изделия не менее **10 лет**, при условии соблюдения правил эксплуатации.

**Свидетельство о приемке изделия:**

\_\_\_\_\_ г. Дата  
выпуска.