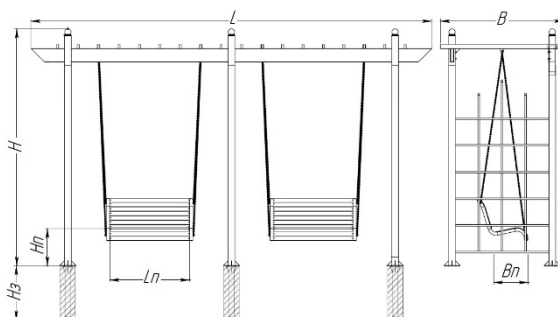


ПАСПОРТ

Качели садово-парковые «Зимний сад»
ДВОЙНЫЕ
Арт.18976



Характеристики:

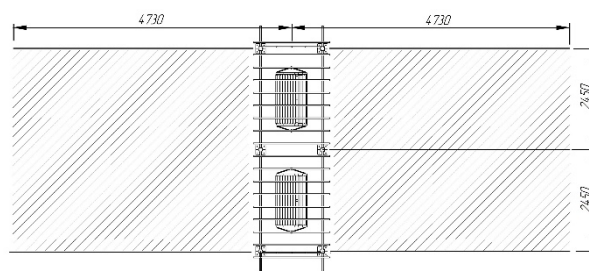
Количество качелей, шт
Длина (L), м
Ширина (B), м
Высота (H), м
Высота закладной (H_з), м
Длина посадки (L_п), м
Глубина посадки (B_п), м
Высота посадки (H_п), м
Мах. нагрузка (σB), кг
Зона безопасности, м

Версии:

Стандарт

2
6
1,5
3,3
1
1,5
0,5
0,46
200
9,46x4,9

Зона безопасности



Брус – покрыт атмосферостойкой лессирующей акриловой пропиткой с лаком.

Цепь – оцинкованная в термоусадочной трубке.

Упаковка комплектов изделия – стрейч-плёнка; скотч.

111558, г. Москва, ул. Молостовых, д. 14А

Тел/Факс: +7 (495) 248-03-18 многоканальный
www.hobbyka.ru

Сведения об изделии:

Качели могут использоваться для организации мест досуга как на детских площадках, так и в городских скверах, парках развлечений и других общественных пространствах.

Изделие поставляется в **разобранном** виде.

Комплектация:

- | | |
|--|--------|
| 1) Качели садово-парковые «Зимний сад» двойные | - 1 шт |
| 2) Паспорт Качели садово-парковые «Зимний сад» двойные | - 1 шт |

Производитель оставляет за собой право изменять конфигурацию изделия на своё усмотрение, без уведомления заказчика.

Сборка и монтаж изделия:

Монтаж и сборка изделия может производиться предприятием-изготовителем, или другими юридическими и физическими лицами, располагающими необходимой для этого материально-технической базой и квалификацией.

Монтаж	Количество (шт.)	Характеристики:
	Стандарт	
на закладные	6	Высота закладной 1000 мм

Правила безопасной эксплуатации:

Пользователю необходимо следить, чтобы при нахождении рядом с изделием строго соблюдали порядок и правила собственной безопасности.

ЗАПРЕЩЕНО:

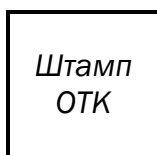
- использовать изделие не по назначению
- спрыгивать с изделия
- сорить, бросать на изделие или с него какие-либо предметы, выливать жидкость;
- создавать помехи другим людям.

Гарантии производителя:

Производитель изделия гарантирует его надежность и работоспособность в течение гарантийного срока в соответствии с паспортными техническими характеристиками. Гарантийный срок составляет **6 месяцев** с момента приема-передачи заказчику.

Срок службы изделия:

Срок службы изделия не менее **10 лет**, при условии соблюдения правил эксплуатации.

Свидетельство о приемке изделия:

_____ г. Дата
выпуска.